

# BUDYNEK D

ZESTAWIENIE POWIERZCHNI – PARTER

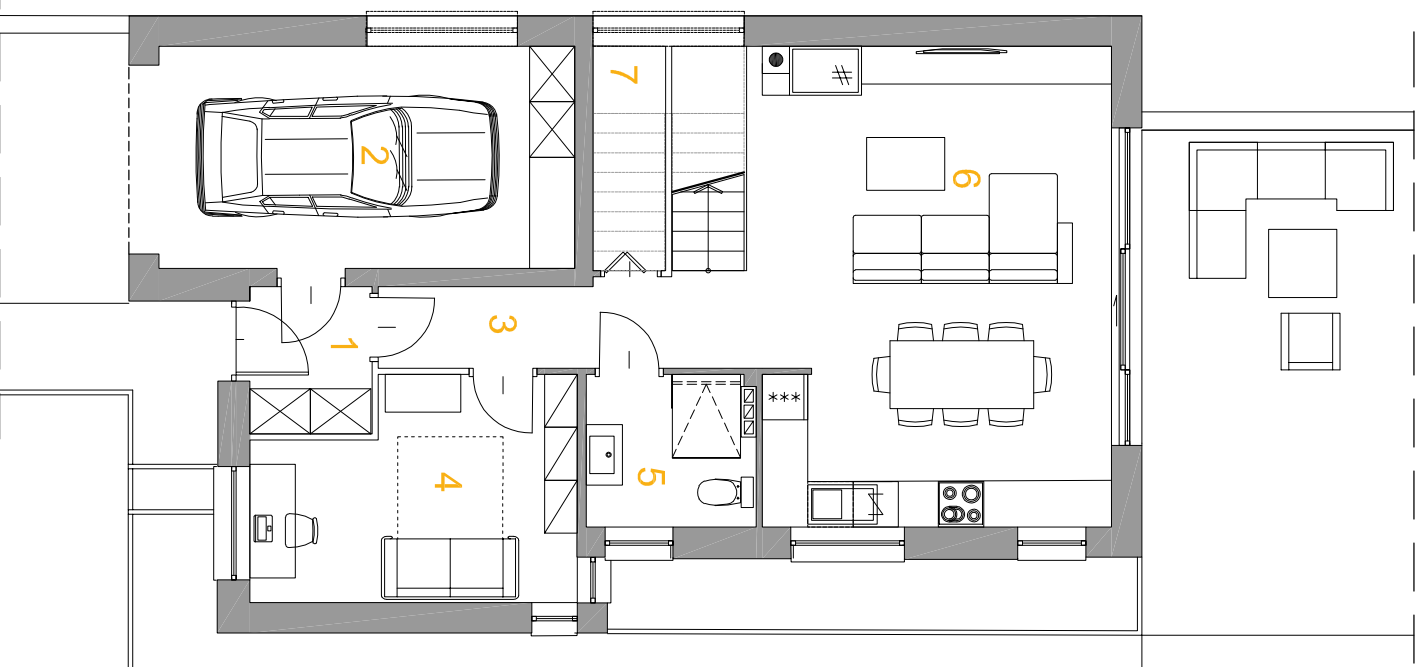
NR. POM.	NAZWA POMIESZCZENIA	POW [m <sup>2</sup> ]
1	PRZEDSIONEK	3,05
2	GARAŻ	15,92
3	KORYTARZ	5,41
4	GABINET	11,38
5	ŁAZIENKA	4,03
6	POKÓJ DZIENNY Z KUCHNIĄ	29,91
7	SPIŻARNIA	1,51
	RAZEM POWIERZCHNIA NETTO	71,22
ZESTAWIENIE POWIERZCHNI – PIĘTRO		
NR. POM.	NAZWA POMIESZCZENIA	POW [m <sup>2</sup> ]
9	SCHODY	5,18
10	KORYTARZ	5,26
11	ŁAZIENKA	6,86
12	SYPIALNIA 1	19,23
13	GARDEROBA	2,71
14	PRALNIA	3,49
15	SYPIALNIA 2	13,06
16	SYPIALNIA 3	12,75
	RAZEM POWIERZCHNIA NETTO	68,55
	RAZEM PARTER + PIĘTRO	139,77

## INWESTOR:

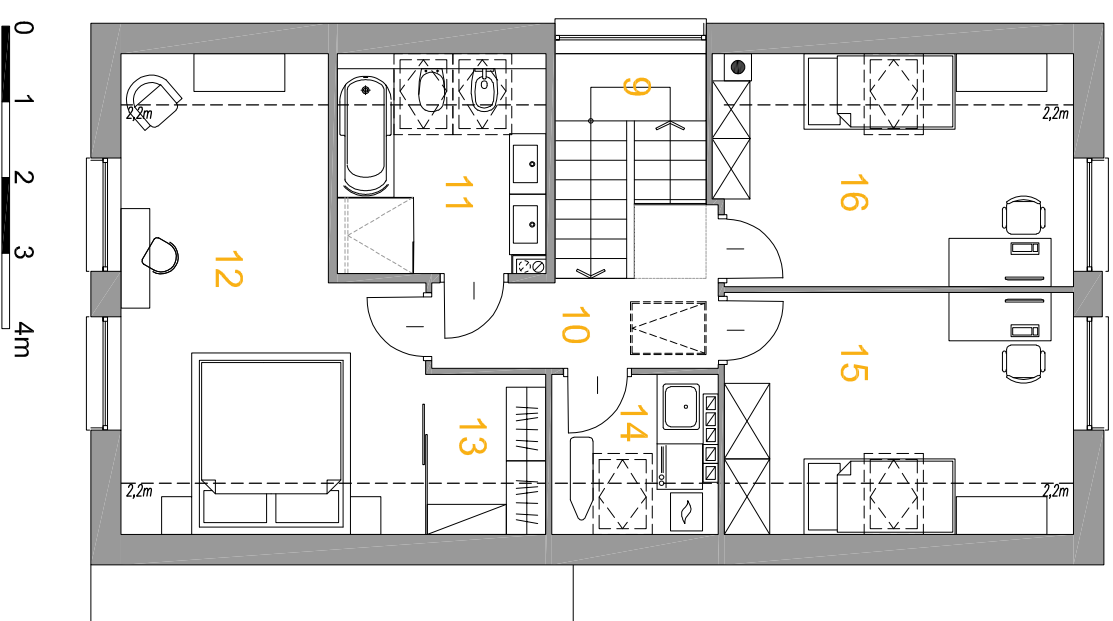
**ECA DESIGN Sp. z o.o. PODGÓRZE Sp. k.**  
ul. Grota-Roeweckiego 113/2, 52-232 Wrocław  
[www.osiedlepodgorze.pl](http://www.osiedlepodgorze.pl) - [eca@ecadesign.pl](mailto:eca@ecadesign.pl)

1. Materiał reklamowy nie stanowi oferty w rozumieniu prawa cywilnego i ma jedynie charakter poglądowy
2. Powierzchnie obliczono podano wg normy PN-ISO 9836:1997
3. Aranżacja wnętrza ma charakter poglądowy
4. Wysokość pomieszczeń mierzona jest od poziomu wykończenia posadzki do stropu powyżej i wynosi 2,80m na parterze oraz 2,85 na piętrze (do sufitu podwieszanego)

## RZUT PARTERU



## RZUT PIĘTRA



**Osiedle  
Podgórze**